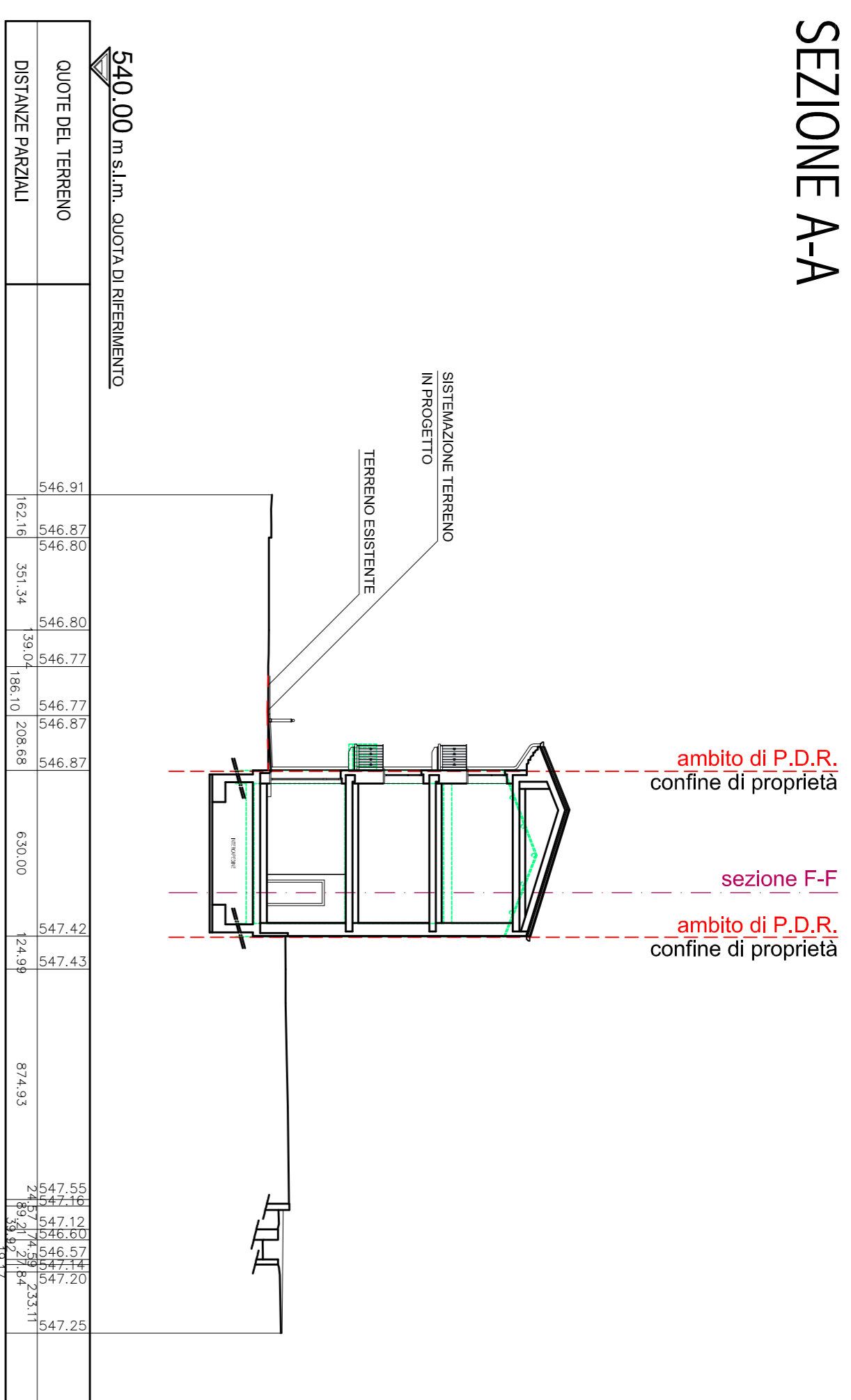
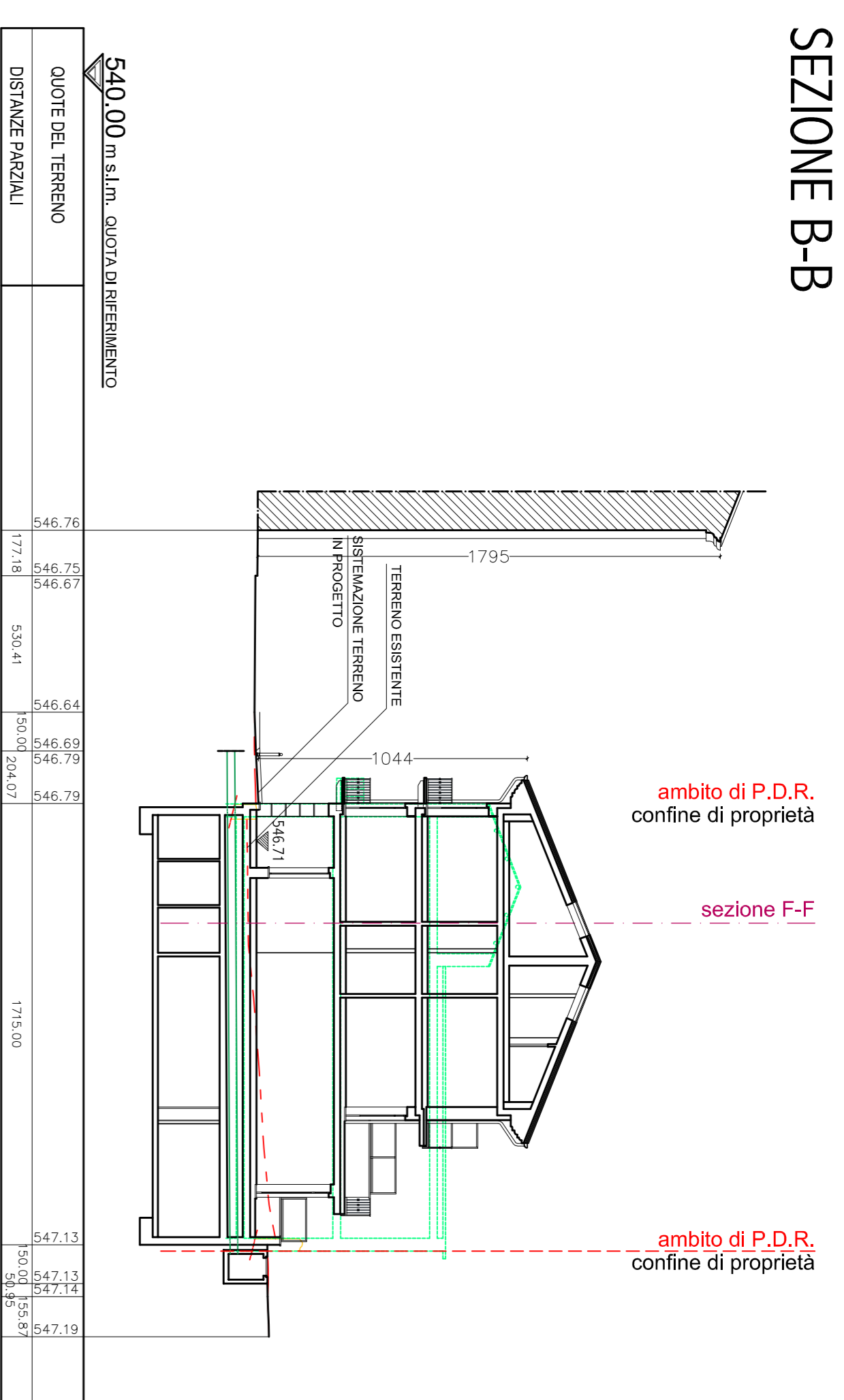




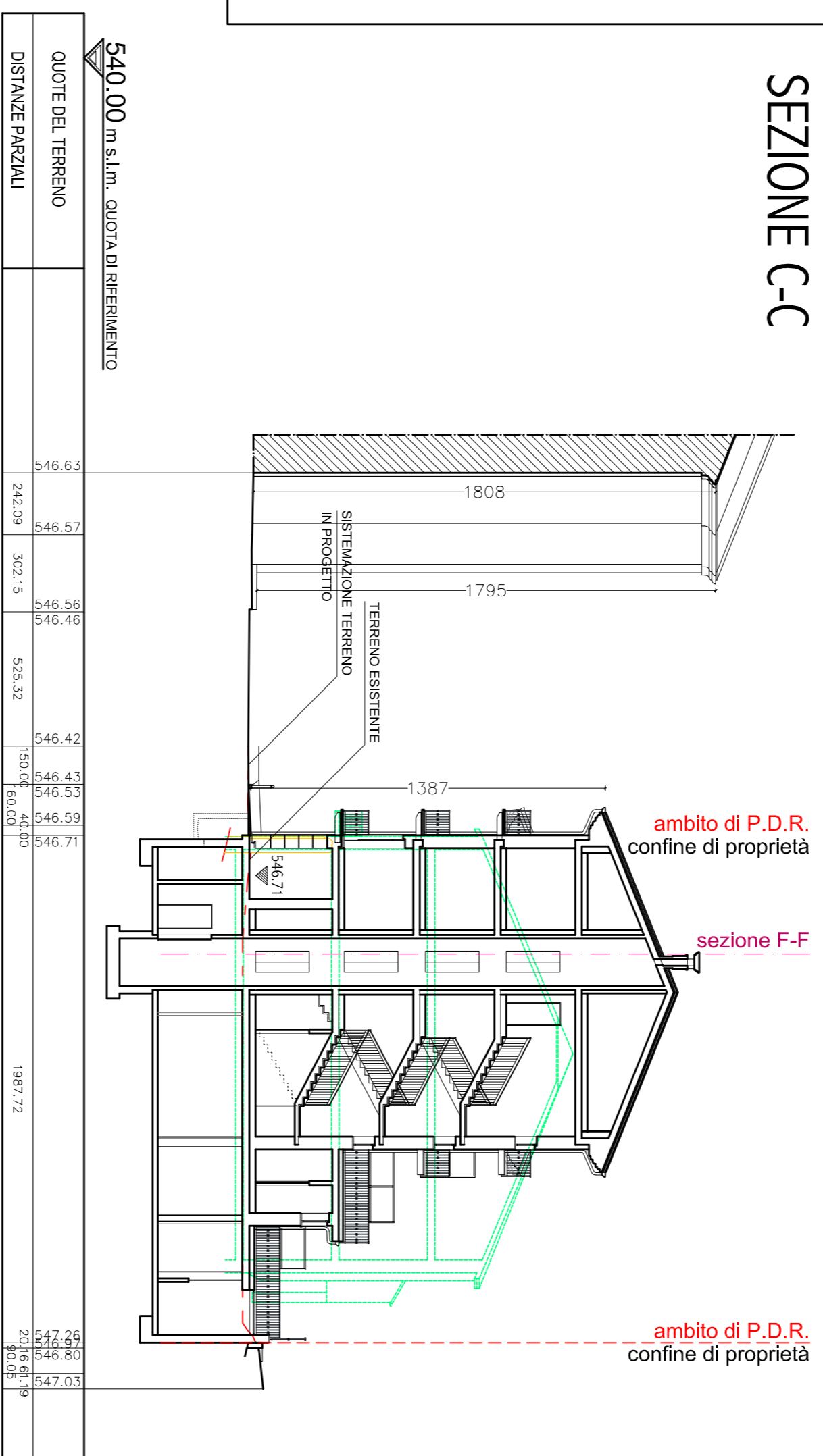
SEZIONE A-A



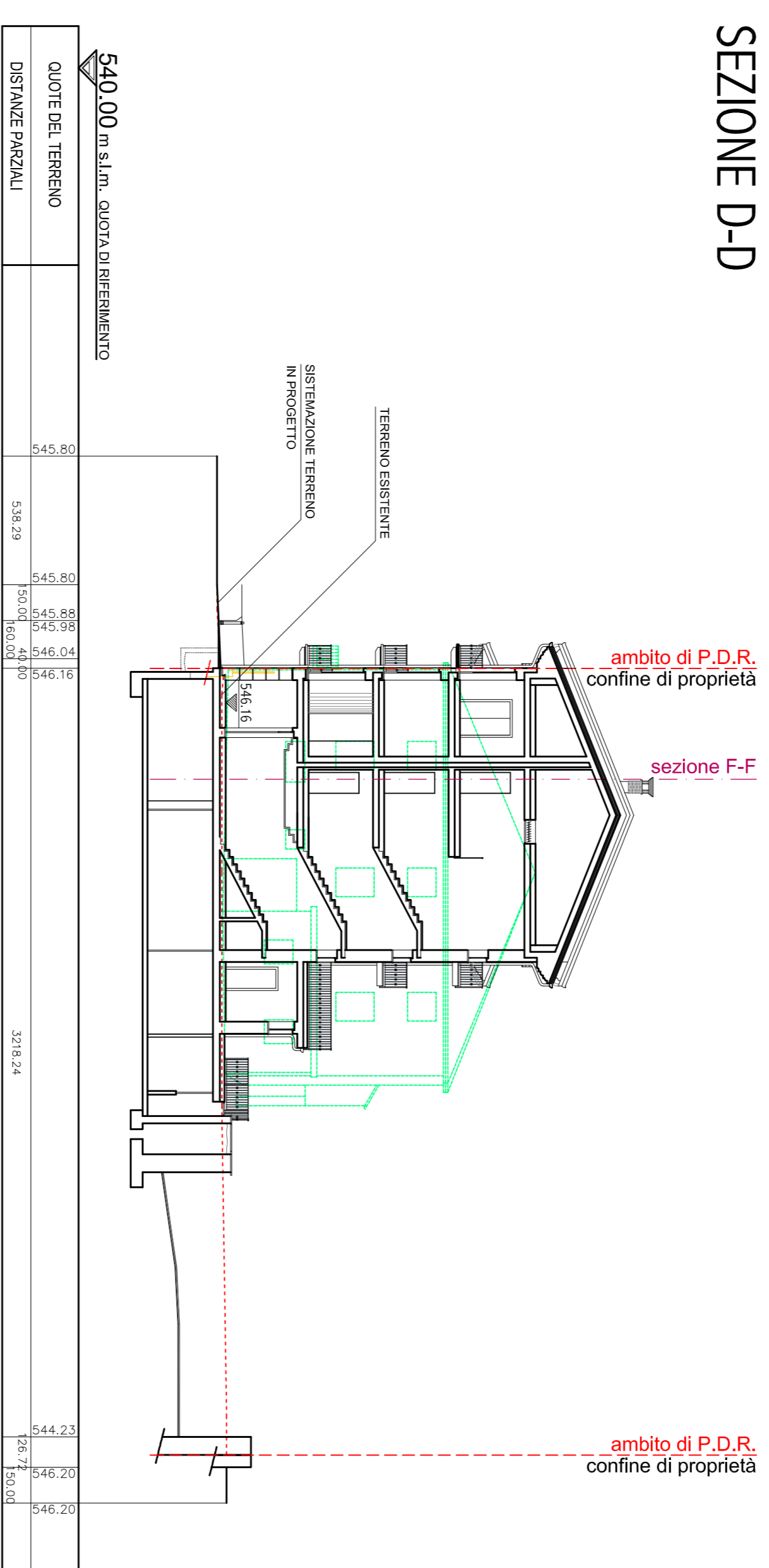
SEZIONE B-B



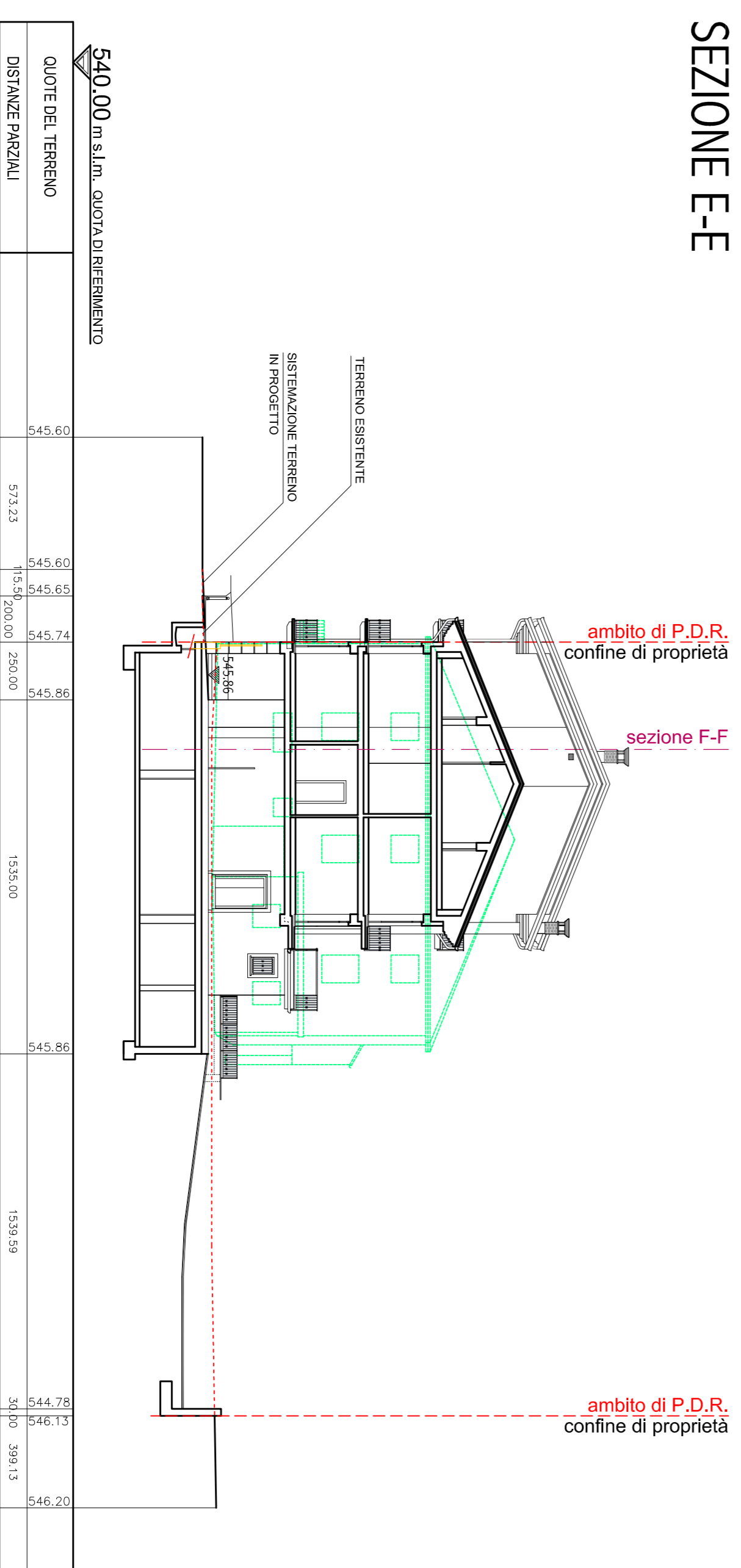
SEZIONE C-C



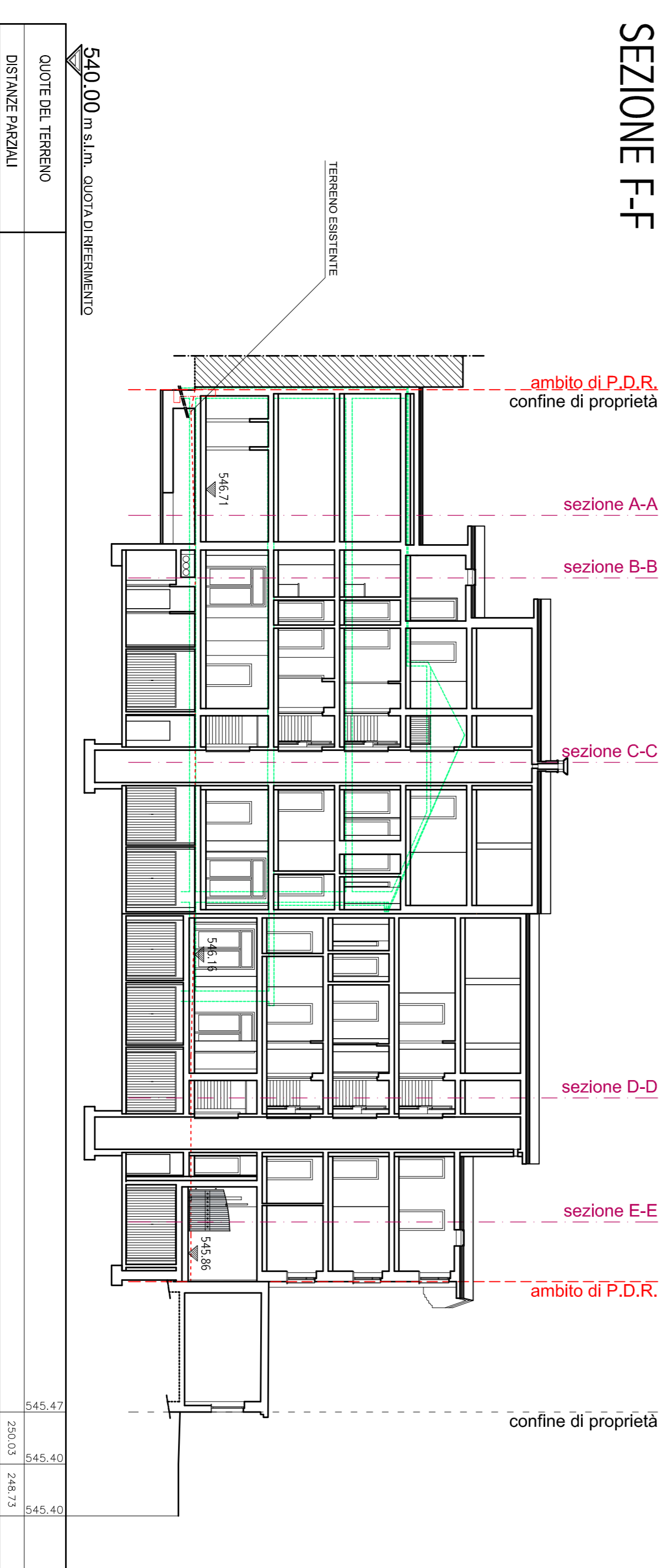
SEZIONE D-D



SEZIONE E-E

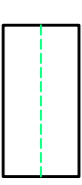


SEZIONE F-F



LEGENDA

■ PORZIONE ATTUALMENTE VISIBILE DEL FABBRICATO PREESISTENTE



■ RICOSTRUZIONE PROFILO FACCIATA FABBRICATO PREESISTENTE COME DA ELABORATI GRAFICI ALLEGATI A "RELAZIONE DI PERIZIA RELATIVA ALLO STATO DI CONSISTENZA DI UN FABBRICATO CIVILE SITO IN VILLANOVA MONDOVI' - VIA MARCONI", REDATTA DAGLI ARCH. PREVE ALESSANDRO E COCCALOTTO DANILLO, ASSEVERATA PRESSO IL TRIBUNALE DI MONDOVI IN DATA 10.11.2005